



**КОМИТЕТ ИМУЩЕСТВЕННЫХ ОТНОШЕНИЙ
АДМИНИСТРАЦИИ ПЕРМСКОГО МУНИЦИПАЛЬНОГО ОКРУГА**

РЕШЕНИЕ

о размещении объектов № 342

Пермский край
Пермский округ

15.02.2024

Комитет имущественных отношений администрации Пермского муниципального района разрешает Обществу с ограниченной ответственностью «Аква-Сервис» (ИНН 5948026312, ОГРН 1045902112893, почтовый адрес: 614500, Пермский край, г. Пермь, шоссе Космонавтов, д. 310)

размещение объекта «Водопроводы и водоводы всех видов, для размещения которых не требуется разрешения на строительство»

на землях государственная собственность на которые не разграничена и муниципальная собственность

на срок 6 месяцев

Местоположение: Пермский край, Пермский муниципальный округ, с. Гамово (земли, государственная собственность на которые не разграничена, часть земельного участка с КН 59:32:0000000:15016)

Приложение: схема предполагаемых к использованию земель или части земельного участка.

Особые условия использования:

1. При размещении объекта учесть параметры ширины проезда улично-дорожной сети, во избежание сужения полосы отвода дороги.
2. Получение разрешения на производство земляных работ.

Заместитель председателя комитета



(подпись, печать)

М.В. Королева

Схема предполагаемых к использованию земель или части земельного участка

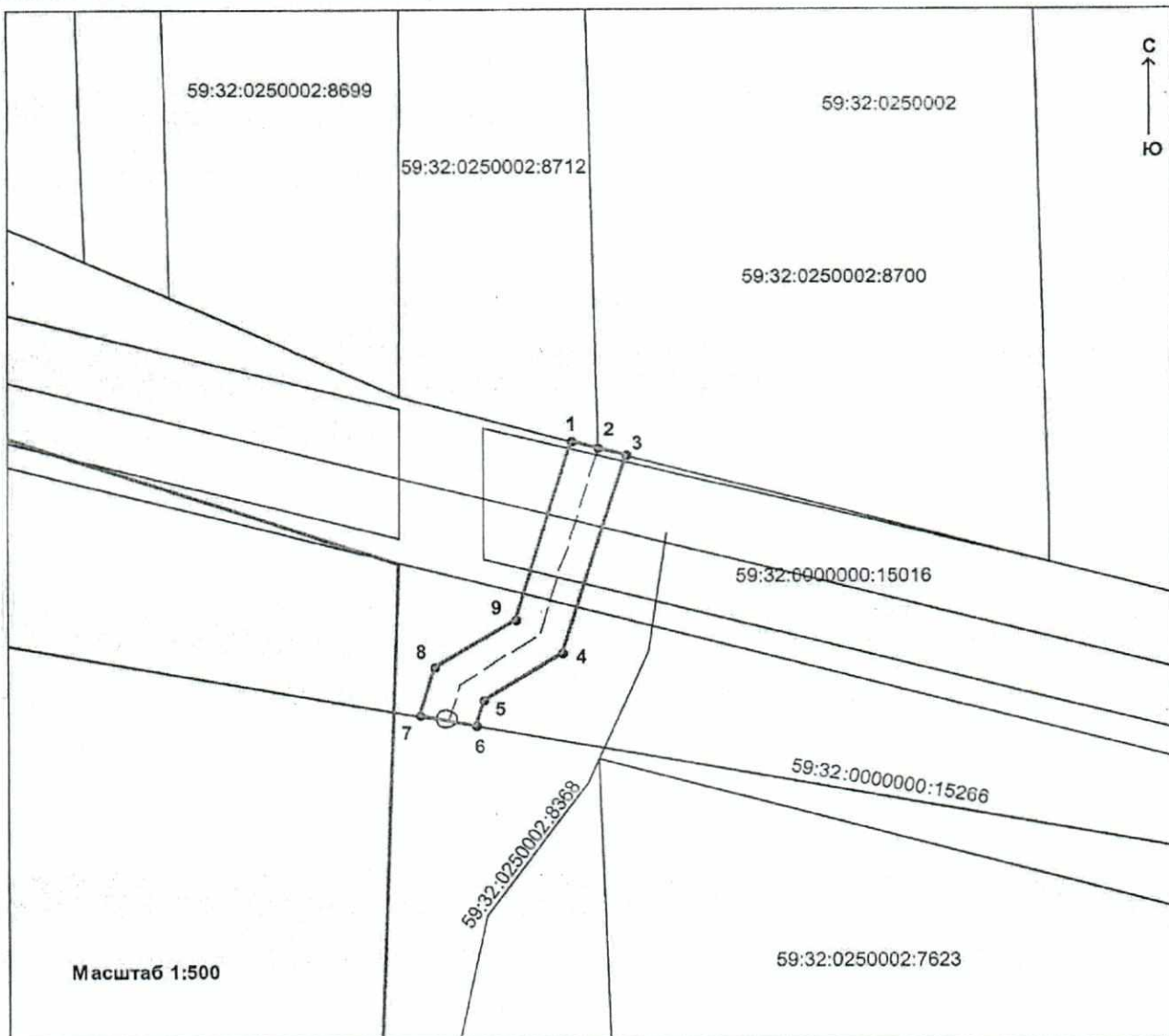
Объект: водопроводы и водоводы всех видов, для размещения которых не требуется разрешения на строительство

Местоположение: Пермский край, Пермский муниципальный округ, с.Гамово (земли, государственная собственность которых не разграничена, часть земельного участка с КН 59:32:0000000:15016)

Площадь земель или части земельного участка, кв.м.: 99

Категория земель: земли населенных пунктов

Вид разрешенного использования земельного участка: -



Условные обозначения:

- граница предполагаемых к использованию земель, земельного участка или части земельного участка;
- граница кадастрового квартала;
- граница участка, сведения о которой внесены в ЕГРН;
- - - обозначение водопровода;
- характерная точка границ земель или части земельного участка;
- 59:32:0250002 номер кадастрового квартала;
- 59:32:0250002:8700 кадастровый номер земельного участка, сведения о котором внесены в ЕГРН

№№ точек	Координаты	
	X	Y
1	502501.20	2222954.57
2	502500.67	2222956.50
3	502500.14	2222958.43
4	502485.00	2222953.97
5	502481.37	2222948.36
6	502479.43	2222947.79
7	502480.17	2222943.85
8	502483.92	2222944.93
9	502487.56	2222950.56

Заявитель _____

МП для юридических лиц или индивидуальных предпринимателей